

Plateautomat

Visit www.constructor.no/Produkter/Langgodshandtering/Plateautomat/ for the latest information.

Langgodsoppbevaring - stabil lagring av lange og tunge laster

Grenreoler, Universalreoler, Rollrack, Trelastreoler, Listverksreoler og Platereoler er utformet spesielt for å kunne oppbevare langgods og gods av varierende lengde. De er ideelle for en sikker og organisert lagring av lange og tunge laster. De er også ideelle for oppbevaring av stålstenger, rør, møbler og trelastforpakkninger. Noen passer også for oppbevaring av sponplater, stålplater eller store og verdifulle artikler. De beste løsningene gir en tydelig layout med smidig adkomst på minimalt med plass. Alt til en lav kostnad.

Plateautomat is a product in the category

Langgodshåndtering

- Grenreoler
- Lett Grenreol
- Innstikks- og Listverksreol (A-reol)
- Plateautomat**
- Rollrack
- Universalreol

Please visit www.constructor.no to see our other products.

Beskrivelse

Plant materiale og spesielt i kombinasjon plant og tungt gods krever spesialløsninger når det gjelder oppbevaring og håndtering. Pallereol er en mulighet og Grenreol en annen. Men kanskje aller best er vår egenutviklede Plateautomat/Platereol til nettopp dette bruk.

Plateautomat er en rasjonell og håndteringsmessig, effektiv måte å lagre plater og andre typer plant materiale. Plateautomaten gir en ergonomisk riktig håndtering, og tar liten plass, samtidig som den minimerer skader på gods ved lagring og håndtering.

Et ofte forekommende problem for mange produserende bedrifter som jobber med stål og annet plant materiale er akkurat håndtering og oppbevaring. På denne bakgrunn og etter ønske fra kunder, har vi utviklet vår Plateautomat som en effektiv måte å oppbevare plant gods på. Plateautomaten finnes i 3 størrelser og har store fordeler som et ergonomisk optimalt hjelpemiddel ved oppbevaring og håndtering av plant gods. Gods håndteres, løftes som regel med svingkran eller vakumløfter.

Langgodshåndtering > Plateautomat



[Raskt budsjettoverslag for langgodshåndtering»](#)

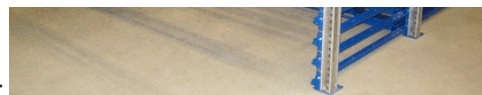
Produkt info

Konseptet Plateautomat bygger på kraftige profilerte stolper som til sammen med bærestag, danner et rammeverk for de egentlige bæreplanene. Disse utgjøres av uttrekkbare rammer med stabiliserende bærejern, og beveger seg på kulelagrede hjul for smidig og lett tilgjengelighet av ønsket materiale.

Plateautomaten har, på grunn av sin oppbygging, blitt en effektiv



oppbevaringsenhet som med fordel plasseres i direkte tilslutning til produksjonen. Det gjør at plukktiden reduseres betydelig sammenlignet med tradisjonelt stykkplukk av stål-/og platemateriale. Uttrekkshyllene er utstyrt med en "innsvingt midje" som muliggjør inn- og utlasting med plategaffel. Hvert nivå kan også utstyres med gaffeldistanser for truckhåndtering. Dette gjør dog at mengden uttrekkshyller i modulen reduseres.



Spesifikasjoner

Langgodshåndtering › Plateautomat

Plateautomaten finnes i 3 varianter med, som standard, 10 uttrekkshyller i høyden.

Fritt mål mellom hyllene er 90 mm. Det øverste nivået ligger på 1485 mm.

Hver hylle kan belastes med 1500 kg jevnt fordelt.

Rammeverket i Platelageret består av kraftige, forsinkete 120 mm stolper.

Maks belastning: 15 tonn.

Modellprogram:

- PB120-2000/1000 material dim: 2000x1000 mm. Mål: 2478x2265x1721 mm
- PB120-2500/1250 material dim: 2500x1250 mm. Mål: 2978x2765x1721 mm
- PB120-3000/1500 material dim: 3000x1500 mm. Mål: 3478x3265x1721 mm