

Mesaninsystem

Visit www.constructor.no/Produkter/Lager-og-verkstedsmiljo/Mesaninsystem/ for the latest information.

Enten du har bruk for å utnytte plassen bedre eller øke sikkerheten for personalet, kan Constructor hjelpe deg med systemer og produkter.

Mesaninkonstruksjoner og skillevegger gir ekstra plass, og nettingveggene beskytter personalet. Vi kan dessuten tilby et omfattende utvalg av garderobe- og verktøyskap til sikker oppbevaring.

Mesaninsystem is a product in the category

Lager- og verkstedsmiljø

Mesaninsystem

Verktøyskap LOCK

Garderobeskap og småfagskap

Nettinghyller

Nettingvegger

Veggssystem Cassette900

Please visit www.constructor.no to see our other products.

Beskrivelse

Med Constructors frittstående mesanin frigjør du gulvflate ved å utnytte takhøyden på en meget effektiv måte. En frittstående mesanin kan være en god løsning for å øke lagringskapasiteten i eksisterende lokaler.

Gulvet tåler opp til 1 000 kg/m² og en spennvidde på opp til 10 m. Vårt mesaninsystem ME250 tilfredsstiller de aller fleste behov.

Med en høykvalitetstrapp, kraftig rekkverk og tre forskjellige typer av palloporter, kan ME250 gulv være en økonomisk løsning sammenlignet med betong. Constructors mesaningulv kan enkelt demonteres og brukes om igjen.

Med Constructors Mesanin ME250 får du et system som:

- er enkelt å montere i eksisterende bygninger
- kan demonteres og gjenbrukes
- har god lysgjennomstrømning (med stål gittergulv)
- er frittstående (ingen ytterligere belastning på bygningens bærende konstruksjoner)
- har minimal ekstra belastning på eksisterende gulv.

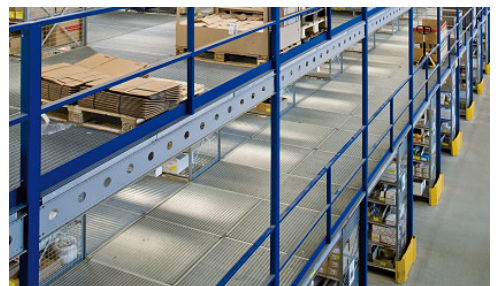
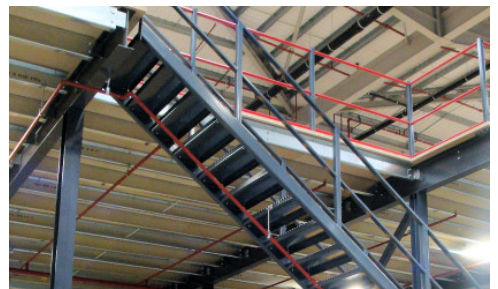
Lager- og verkstedsmiljø > Mesaninsystem

Referanser

EnergiMidt, Danmark

Flisekompaniet, Hønefoss

Hattelco, Arendal





Produkt info

Med mesanin, HI280 og P90 smalgangslager, finnes det flere alternativ når man skal velge type gulv. Parametre som lys, brannsikkerhetskrav og om man tenker å benytte pallevogner på gulvet, er av betydning.

Gulvplater i spon (tykkelse 38 mm)

Prisgunstig og pålitelig standarløsning. Alternativt utstyrt md hvit finish for optimal lysrefleksjon. Oversiden er enten en vanlig sponplate eller belagt med antisklibelegg eller dekor.

Gittergulv i stål

Fordelen md stål gittergulv er at dagslyset slipper igjennom gitteret.

Brannvesenet kan også forlange en slik løsning sammen med røykkanaler og sprinklersystem. Gittergulv er svært solide, holdbare og kan benyttes sammen med pallevogner (finslipt stål).

