

HI280-Småvaregjennomløp

Visit www.constructor.no/Produkter/Smadelshandtering/Hi280-Smavaregjennomlop/ for the latest information.

Håndtering og oppbevaring av smådeler stiller store krav til systematisering og identifikasjon.

Tradisjonell smådelsoppbevaring skjer normalt i småvarereoler, ofte med oppdelte hyller i kombinasjon med rullebaner, skap og plastbokser.

Småvarereolen kan bygges i flere nivåer, også med messanin, eller som smalgangs-, plukk- eller høylager. Manuell betjening eller en form for truck eller kran.

Er ditt lager sikkert og iht krav om **lagersikkerhet**?

HI280- Småvaregjennomløp is a product in the category

Smådelshåndtering

- Småvarereol HI280
- HI280 Mediumspan
- Mobile Småvarereoler
- Messanin-Småvarereol HI280
- Smalgangslager-Småvarereol HI280
- HI280- Småvaregjennomløp**
- Universalreol
- Plastbokser og lagerbokser
- Skilt- og merkesystem
- Oppbevaringsskap
- S90 Småvarereol
- Rullebaner
- Møtrise smådelshåndtering

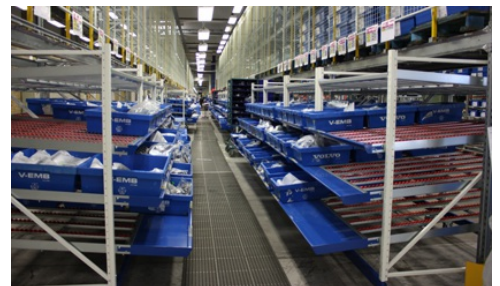
Please visit www.constructor.no to see our other products.

Beskrivelse

Småvaregjennomløp spiller en vesentlig rolle i forsyningskjeden av komponenter ved monteringslinje og rullebånd. Gjennomløpsreolen består av en reol som utstyres med hellende rullebaner til transport av komponenter til en monteringsstasjon.

Gjennomløpsreoler benyttes også på lageret som en del av logistikkprosessen. Innlasting skjer på den ene siden og plukk fra den motsatte siden etter prinsippet FIFO (First in First Out).

Constructors gjennomløpsreoler er enten stasjonære eller utstyrt med låsbare hjul. Derfor kan de lett flyttes rundt om en monteringsstasjon eller på lageret. Innlasting og plukk skjer fra separate områder uten avbrytelser. Reolen er justerbar og ergonomisk utformet for å gi plukkeren en god arbeidsstilling. Oppbevaring i gjennomløpsreoler har store økonomiske fordeler, da godset er tettpakket, og du derved sparer gulvplass sammenlignet med tradisjonell oppbevaring.



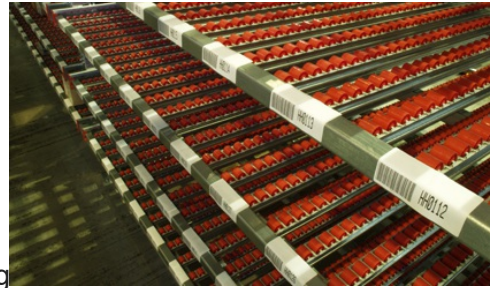
Smådelshåndtering > HI280- Småvaregjennomløp

[Raskt budsjettoverslag for smådelshåndtering »](#)

Produkt info

Constructors gjennomløpsreol for småvarer er bl.a. utviklet i samarbeid med bilindustrien, det stadig arbeides med effektiviseringer og forkortede ledetider. Konseptet er siden videreutviklet og mange industrier med monteringsstasjoner har investert i rullelister og plukkfasader som en del i sin lean-production prosess.

Som oppbevaringssystem er gjennomløpsreoler uten sidestykke til en viss type av godshåndtering da det leder til korte gangavstander som igjen gir tids- og kostnadsbesparelser ved ordreplukk. Oppbevaring i gjennomløpsreoler innebærer også en smidig godsflyt med høyest mulig pakningsgrad. 40% plassbesparelse kan oppnås sammenlignet med tradisjonell småvarelagering.



Spesifikasjon

Smådelshåndtering › H1280- Småvaregjennomløp

Gjennomløpsreoler kan være frittstående med eller uten hjul, eller integreres i pallereoler. Hyller og rullelister kan alltid justeres i høyden.

Banenes bredde kan justeres i intervall på 11,5 mm. Rullelistbanene er utstyrt med innstyring for å lette innlasting, og langsgående avdelere styrer godset i en rett bane slik at skader på godset unngås. Rullelistsengene er produsert av galvaniserte profiler, og rullene av polyetylen av høy kvalitet.

Moduloppbyggingen, i tillegg til enkel og rask montering, gjør at det er enkelt å bygge om og tilpasse anlegget. Dette er også grunnen til at Constructor sin gjennomløpsreol er så allsidig. Antall nivåer i reolen kan tilpasses til håndteringsmetoder, dvs manuell eller truckhåndtering av gods og forpakninger. Antall plukk pr tidsenhet er ubegrenset.

Tilbehør



Plastbokser

Skaper orden i småvareeolen. Mer informasjon finner du under [Plastbokser](#) og [Lagerbokser](#).



Skilt- og merkesystem

Etikettholdere, bokstaver og tall, selvklebende eller magnetisk for alle typer gavler, hyller og bæreejern. Du finner mer info under [Merkesystem](#). Les mer under [Skilt- og Merkesystem](#).