

IPN Paternoster

Visit www.constructor.no/Produkter/Lagerautomater-WMS/IPN-Paternoster/ for the latest information.

Presis plukking og forsendelse samt rask levering av smådeler via den mest effektive ruten for å minimere plukkerens gang og ventetider. Dette er mulig med Constructors lagerautomater.

Både ultrasnake Tornado lagerautomat og den vertikale Paternosteren IPN er utformet for å utnytte takhøyden i bygningen og bare ta opp et minimum av gulvplass. Alternativet er den horisontale karusellen HOCA som er spesielt egnet for lokaler med begrenset takhøyde og med mye gulvplass. Felles for alle er at de er skreddersydd til hver enkelt kundes individuelle ønsker og behov.

IPN Paternoster is a product in the category

Lagerautomater og WMS

TORNADO heisautomat

IPN Paternoster

PaC-Light IPN Oppdatering

TyreTower Dekkpaternoster

Horisontal karusell HOCA

WMS og styresystem

Please visit www.constructor.no to see our other products.

Beskrivelse

Effektiv lagring og plukking

Plukketid dekker flere trinn: klargjøring av plukkedokument og plukkevogn pluss den tiden det tar å identifisere varene pluss kjøretid til plukkelokasjonen pluss selve plukket ...

... det er alt i alt en masse tid! Har du lyst til å optimalisere plukkprosessen, ha færre plukkfeil og spare tid og penger?

Constructor's Paternoster system (IPN) er spesielt egnet for rask småvareplukk. Via vertikal rotasjon bringes produktet til plukker den korteste veien. IPN bruker opptil 75% mindre gulvplass enn konvensjonelle hyller.

En plukkers gangtid utgjør 1/3 av den totale plukketid for en ordre - og her ligger det største potensialet for å øke plukkeeffektiviteten. En Paternoster reduserer intern, gang og ventetid på lagret med opptil 65%.

IPN kan utstyres med hyller, mellomhyller og skillevegger, og derved tilpasses forskjellige varehøyder. Denne allsidige lagringsløsning gir deg utallige muligheter: fra enkel manuell plukking over host-styrt ordreplukk til svært effektiv batch plukking.

Lagerautomater og WMS > IPN Paternoster



Produkt info

Fordeler med IPN Paternoster

- Rask, effektiv og nøyaktig plukking - **sparer opptil 65% av tiden**
- **Opptil 70% besparelse i areal** - og du har samme lagringskapasitet
- Full utnyttelse av romhøyde - fra gulv til tak
- Reduserer gangtid for å plukke
- **Ergonomisk design** reduserer fysisk stress til et minimum - "varer til plukker" -prinsippet
- **Nesten 100% plukke nøyaktighet**, ingen søketid for produktet
- Sikker og ren oppbevaring
- Lysbjelke innen i maskinen beskytter plukker under drift. Fotoceller overvåker plukkåpningen og beskytter plukkerne mot skader under drift
- Windows-basert kontrollsystem
- Enkel integrasjon med eksisterende IT-miljø



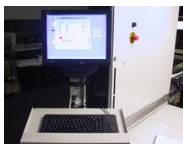
Spesifikasjoner

Lagerautomater og WMS › IPN Paternoster



Total dybde	1836, 2036 og 2236 mm
Total høyde	3040 - 14890 mm
Total bredde	3703 og 4953 mm
Total kapasitet	15 600 kg maks
Hyllebredde	2850 og 4100 mm
Hylledybde	420, 520 og 620 mm
Kapasitet pr. hylle	600 kg maks
Hylleavstand	201-493 mm
Elektricitet	400 VAC
Motoreffekt	4 kW
Styresystem	PaC100

Tilbehør



WMS software

TC2000 er et komplett WMS program til lagerautomater og kan integreres i alle Constructors automater.



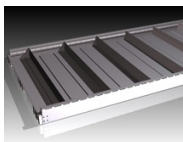
Automatisk lukeåpning

Med automatisk lukeåpning kan du enkelt stenge av maskinen og forhindre uautorisert bruk. Kan integreres med brannslukningsystem.



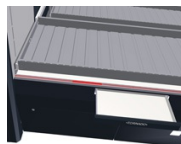
Batchplukk

TC2000 gjør det mulig å anvende batchplukking. En lysposisjonslist kan integreres ved alle maskiner.



Inndeler

Paller/seksjoner kan deles inn ved hjelp av inndelere hvis man ikke benytter skuffer. På den måten kan godset separeres.



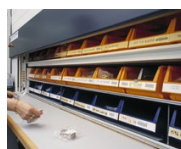
Posisjons lyslist

Posisjons lyslisten viser i hvilken retning neste plukk i skuffen vil skje. Reduserer feilplukk og øker plukkefrekvensen.



Trådløs strekkode scanner

For å gjøre plukkingen mer effektiv kan du benytte en trådløs strekkodeleser med våre lagerautomater.



Mellomhulle

Alle hyller i en paternoster kan utstyres med mellomhulle og plastkasser.



Etikettkraver

Etikettkraver, modell CLP521